

Riittävätkö rahat ja hoitajat?

Harri Jaskari, johtaja, Suomen Yrittäjät, 22.2.2023



Työvoimavaje sote-ammateissa kunta-alalla v. 2030

Ammattinimike	Vajaus/ylitarjonta v. 2030 lukumäärä	Vajaus/ylitarjonta v. suhteellinen %-osuus
Sosiaalityöntekijä	- 2 747	- 44,9
Psykologit	- 1 098	- 32,1
Yleislääkärit	- 1 091	- 21,7
Sairaanhoitaja	- 9 417	- 18,9
Hammaslääkärit	- 476	- 18,2
Hammashoitaja	- 493	- 14,9
Erikoislääkäri	- 882	- 13,1
Lääketieteellisen kuvantamis-, laitetekniikan asiantunt.	- 261	- 10,7
Bioanalyttikot	- 414	- 10,6

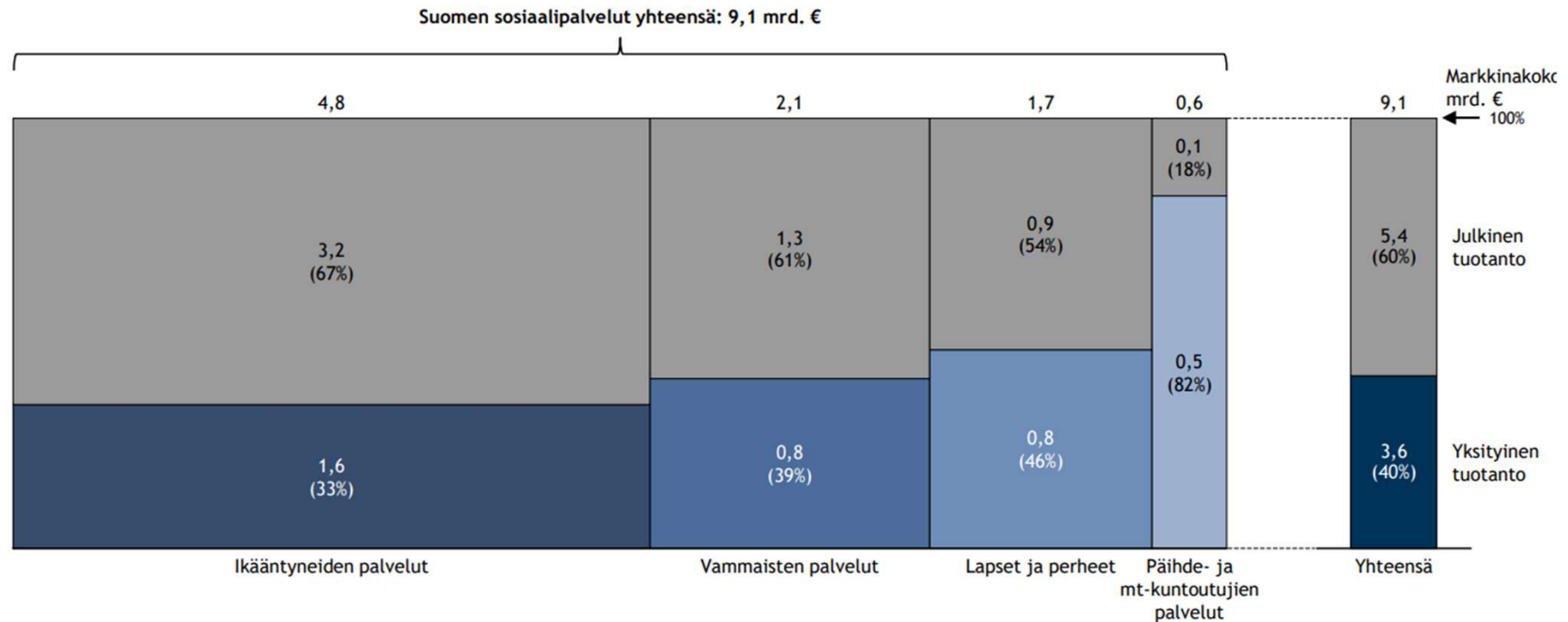
Yrittäjät

15 eniten työvoimapulasta kärsivää ammattia:

1. Lähihoitajat
2. Sairaanhoitajat ja terveydenhoitajat
3. Sosiaalityön erityisasiantuntijat
4. Ylilääkärit ja erikoislääkärit
5. Yleislääkärit
6. Varhaiskasvatuksen opettajat
7. Kuulontutkijat ja puheterapeutit
8. Hammaslääkärit
9. Kodinhoitajat (kotipalvelutoiminta)
10. Psykologit
11. Ravintola- ja suurtaloustyöntekijät
12. Toimisto- ja laitossiivoajat
13. Erityisopettajat
14. Ylihoitajat ja osastonhoitajat
15. Rakennusalan työnjohtajat

Yksityisen tuotannon rooli vaihtelee segmenteittäin - kattaa yhteensä 40% sosiaalipalveluiden markkinasta

Suomen sosiaalipalveluiden markkina 2020 tuotantotavoittain
mrd. €

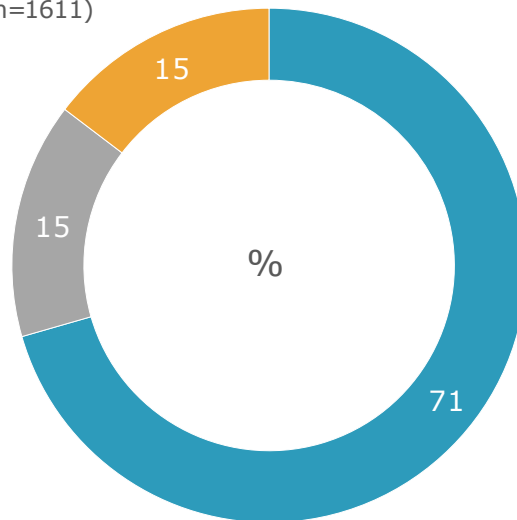


Ihmiset haluavat vertailla ja valita parhaan palvelun!

Sos.&terveyspalv. ovat kuntien vastuulla. Kunta voi palvel. järjestäessään ostaa osan ulkopuol. taholta, esim. yritykseltä tai yhdistykseltä. Koska kys. on julkinen palvelu, asiakas maksaa saman asiakasmaksun huolimatta siitä, mikä taho palvelun tuottaa.

Onko mielestäsi hyvä, että kunta (jatkossa hyvinvointialue) käyttää julkisten sosiaali- ja terveyspalvelujen tuottamisessa myös yksityisiä palveluntuottajia?

YHTEENSÄ 2021 (n=1611)

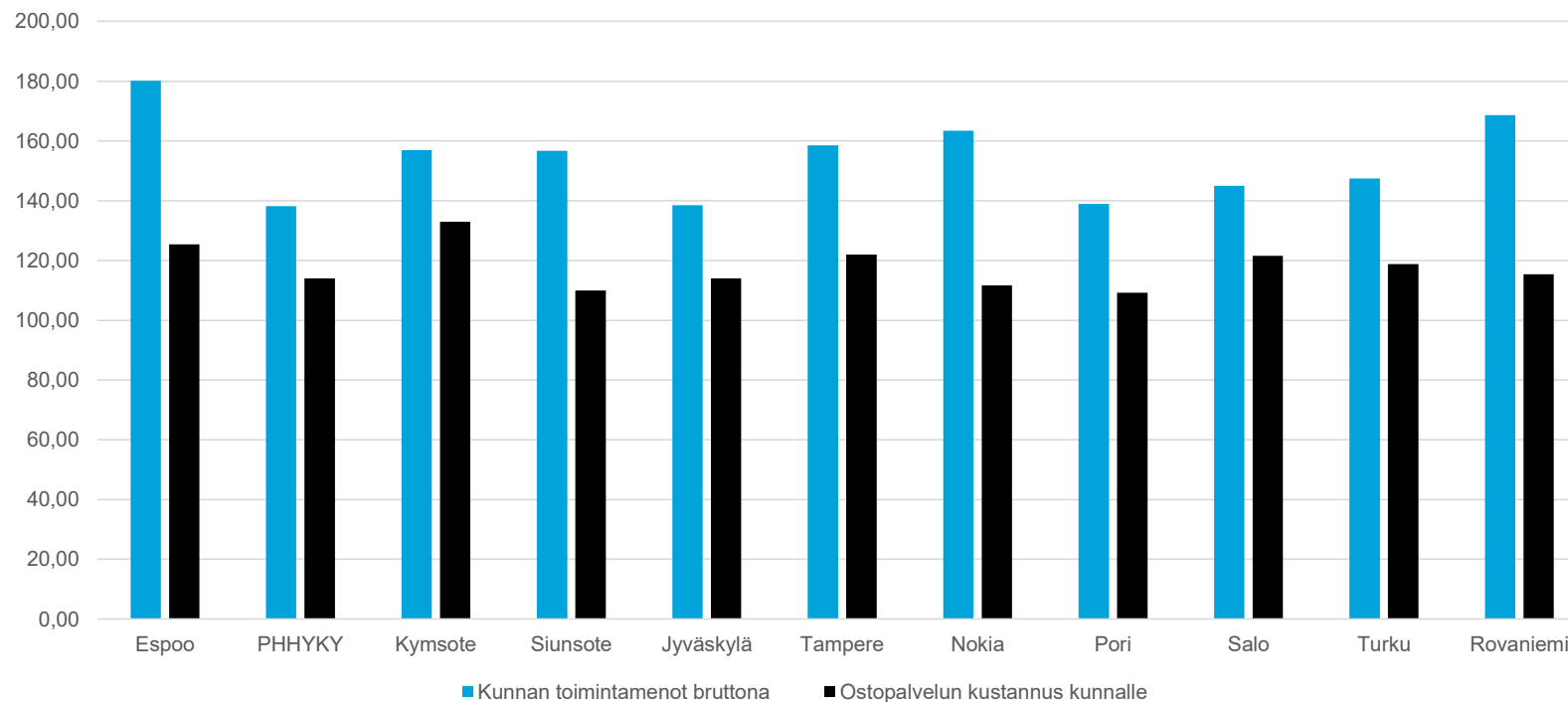


- Kyllä
- En osaa sanoa
- Ei

Yrittäjät



Ostopalvelun ja julkisen tuotannon kustannusero TEHOSTETTU PALVELUASUMINEN



Hyvinvointiala HALI ry

*Kuntien välisen sekä ostopalveluna tuotetun hoivan kustannusten vertailtavuuden mahdollistamiseksi niiden kuntien tilinpäätöksiin joihin ei oltu sisällytetty vyörytyksiä on lisätty 5 % suuruiset vyörytykset. Vyörytykset sisältävät tyypillisesti yleiskustannuksia, joita ovat muun muassa palkkahallinnon, henkilöstöhallinnon, kirjanpidon, vanhuspalveluiden välijohdon ja it:n kustannukset. Vertailukohtana toimivien kuntayhtymien vyörytykset samalta ajalta olivat 5,8 %–11,0 %.

**Ostopalveluissa on huomioitu tilaajakunnan valtiolta saama 5% alv-palautus. Kunnilla on oikeus 5%:n laskennalliseen alv-palautukseen verottomana ostetuista sosiaali- ja terveyspalveluista.

Digitalisaation käyttöönotto tehtävä kannattavaksi

Yrittäjät



HYVINVOINTIALA

Apua mitoituksen toteutumiseen myös yöaikana

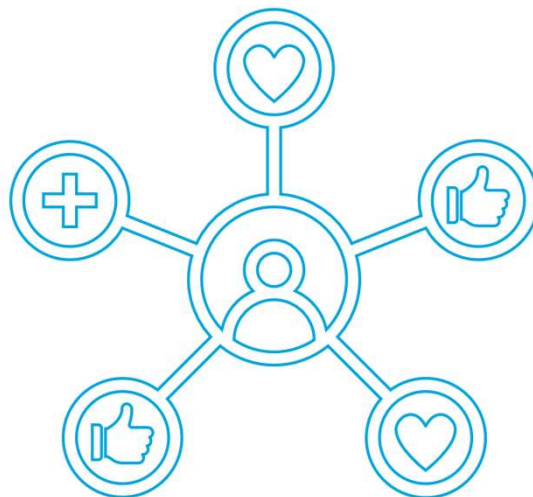
- Valvonta tai –seurantajärjestelmät
 - Tekoälyratkaisut

Mittakaavaedut ja saatavuus

- Etävastaanotot
- Sähköiset oirearvioinnit
 - Etäkuntoutus

Tapaturmien ennalta ehkäisy ja turvallisuus

- Paikantavat sensorit ja rannekkeet
 - Turvapuhelimet
 - Terveysdatan mittaus



Henkilöstön ajan vapautuminen asiakastyöhön

- Lääkkeiden annosteluautomaatit
- Siivousta avustava robotiikka
- Henkilöstöhallinnon digitaaliset ratkaisut

Viihtyvyys ja yhteisöllisyys

- Yhteisöllinen ryhmätoiminta etänä
 - Viestintäsovellukset
- Viihdesovellukset (esim. äänikirjat)

LOPPUPUHEENVUORON
YRITTÄJYYDEN

PUOLESTA



Sotessa on korjailtavaa - Yrittäjät

Yrittäjien ratkaisuehdotuksia

- Toteutetaan sote-uudistuksen korjauspaketti.
 - Lainsäädännössä vähennetään rajoituksia, jotka kannustavat ylläpitämään omaa palvelutuotantoa
 - Hoitoon pääsyyn velvoittavia määräaikoja lyhennetään. Jos tavoitteeseen ei päästä, hoito on hankittava yksityiseltä sektorilta
 - Terveystieteiden monikanavarahoitus turvataan (KELA-korvaukset)
 - Koko palvelujärjestelmän tuottavuutta lisätään
- Reilu kilpailu takaa parhaan laadun
 - Ostopalvelut, palvelusetelit ja kumppanuudet.
- Sote-hankinnat pitää jakaa osiin, jotta pienet sote-yrittäjät voivat jättää niihin tarjouksen.
- Hyvinvointialueille on säädettävä velvollisuus laskea julkisesti omistetun tuotannon yksikkökustannukset ja julkistaa ne.
- Palvelusetelin arvo on määriteltävä sellaiseksi, että se mahdollistaa käyttäjälleen palvelun saamisen julkisen sektorin asiakasmaksulla.
- Saatavuusharkinnan poistaminen



NOSTETAAN
RIMAA

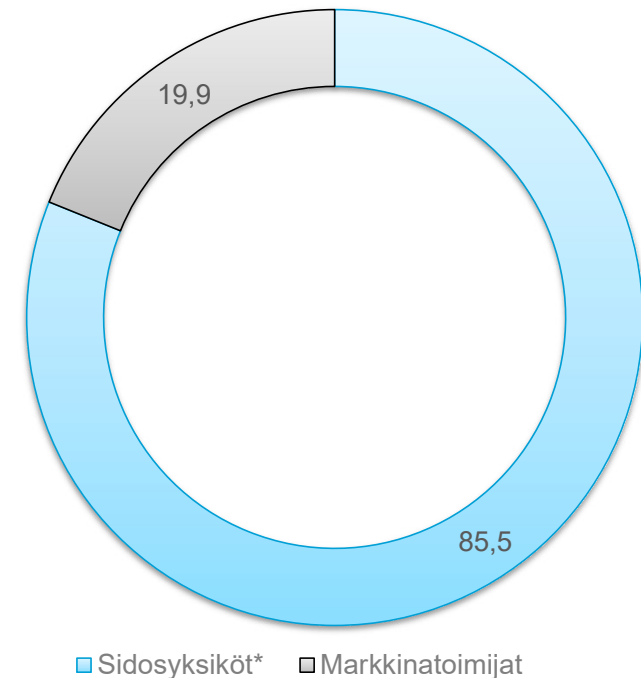


Inhouse tuhoaa reilun kilpailun Tekstiilihuoltoalan esimerkki

Yrittäjät

In-house-yhtiöt hallitsevat tekstiilihuoltoalan julkisen sektorin hankintoja

Julkisen tekstiilihuoltoalan liikevaihto v. 2020



Taulukko 11 Kuntien ja kuntayhtymien pesula-alan (Nace 96011) yritysten liikevaihto 2019-20 (Lähde: Yritysten rakenne- ja tilinpäätöstilasto; Fonecta yrityshakupalvelu).⁵⁵

		Liikevaihto 2019, 1000 eur	Liikevaihto 2020, 1000 eur	Muutos 2019- 20, %
P-Savon shp	Sakupe Oy	22698	23760	4,7
HUS	Uudenmaan Sairaalapesula Oy	21106	22193	5,2
V-Suomen shp	Puro Tekstiilihuolto Oy	7443	10301	38,4
P-Pohjanmaa shp	Oulun Keskuspesula Oy	8039	8128	1,1
Etelä-Savon SoTe	Mikkelin Pesula Oy	6879	6451	-6,2
E-Pohjanmaan shp, ym.	Seinäjoen Keskuspesula Oy	5504	5367	-2,5
P-Hämeen SoTe	Hämeen Tekstiilihuolto Oy	4638	4948	6,7
Lapin shp	Rovaniemen Keskuspesula Oy	3412	2917	-14,5
K-Pohjanmaa SoTe, ym.	KokkoPesu Oy	1761	1908	8,3
Alavus	A-Pesu Oy	675	689	2,1
Askola	Askolan Puhti Oy	275	318	15,6
	Yhteensä	82430	86980	5,5

**NOSTETAAN
RIMAA**

Hankinnoissa ja Inhouse- ratkaisuissa on korjailtavaa – Yrittäjien ratkaisuehdotuksia

Yrittäjät

- Markkinavuoropuhelu on tehtävä pakolliseksi toimintaprosessiksi hankinnan yhteydessä.
- Julkiselle sektorille tarvitaan selkeämpi määritelmä, mikä on tarpeellinen määräysvalta inhouse-yhtiössä. Määräysvaltaan ei tulisi riittää vain muodollinen omistajuus.
- Vaadimme, että KKV tutkii matalammalla kynnyksellä kuntien ja hyvinvointialueiden inhouse-ratkaisut.
- Työ- ja elinkeinoministeriön tulee asettaa puolueeton työryhmä selvittämään, mitä vaikutuksia kasvavalla julkisomisteosten yhtiöiden määrällä on Suomen talouteen.
- Tulevan hallituksen ja eduskunnan tulee vaatia, että jokainen hyvinvointialue tarkistaa omat inhouse-ratkaisunsa tämän aluevaltuustokauden aikana.

Yrittäjät

YRITTÄJYYDEN
PUOLESTA