



AddSecure Sense

Lastin, konttien tai työkalujen tarkkailu ilman GSM- tai GPS-yhteyttä tai kaapelilla kytkettyä laitteistoa

Seuraa sitä, mitä ei ole ennen seurattu!

AddSecure Sensen avulla voit helposti integroida kontteja, työkaluja, laitteita tai muita resursseja esineiden internetiin (IoT). Voit helposti yhdistää resursseja kiinnittämällä niihin pienen langattoman SenseTagin, joka lähettää yksilöllisen tunnuksen. Tämän jälkeen voit seurata ja järjestää resursseja optimaalisella tavalla. GPS-laitteistoa tai GSM-tilausta ei tarvita. Ainoa vaatimus on, että seurattava resurssi on noin 20 metrin etäisyydellä ajoneuvosta, jossa on AddSecuren yhteensopiva telematiikkalaite. Osana kalustoa toimiva passiivinen seurantajärjestelmä voi tunnistaa ja tarkkailla tuhansia resursseja luotettavalla tavalla.

Mitä passiivinen seuranta on?

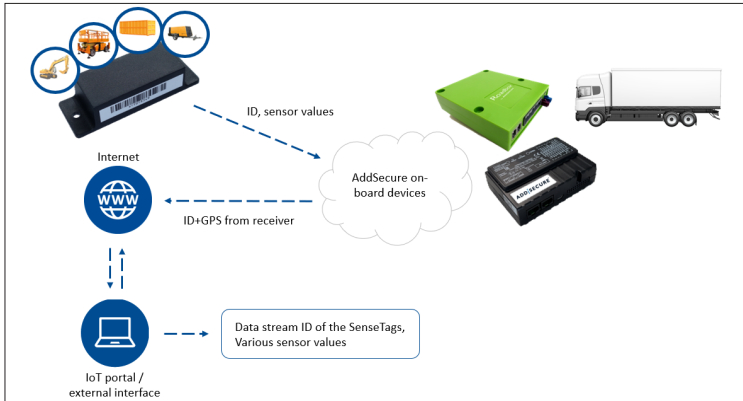
Se on älykäs Bluetooth Low Energy (BLE)-teknologiaan perustuva geopaikannustekniikka, jonka avulla voidaan seurata omistamisen kokonaiskustannuksiltaan edullisia resursseja.

Tekniikka on passiivinen siinä mielessä, että se on riippuvainen muista jo liitetystä laitteistosta, jotka voivat poimia Bluetooth-tunnisteen ("majakka") tunnuksen ollessaan lähistöllä. Menetelmää on kätevä käyttää resursseihin ilman reaaliaikaisen paikannuksen tarvetta.

Seuratut resurssit ja kohteet eivät vaadi GPS- tai modeemiyhteyttä, ja resurssitunnisteet toimivat jopa 5 vuotta yhdellä akulla. Nykyaikaiset telematiikkayksiköt ja älypuhelimet tai tabletit voivat toimia Bluetooth Low Energy-lukulaitteina ja poimia lähellä olevia SenseTag-tunnuksia. Lukulaitteita on luotettavasti resurssien sijainteja ja anturiarvoja valvovan Sense Networkin perusta.

Passiivista seuranta voidaan käyttää Bluetooth-teknikkaa hyödyntävillä mobiililukulaitteilla ja kiinteästi asennetuilla lukulaitteilla. Se on yhteensopiva viivakoodien ja muiden vastaavien tunnistusjärjestelmien kanssa.





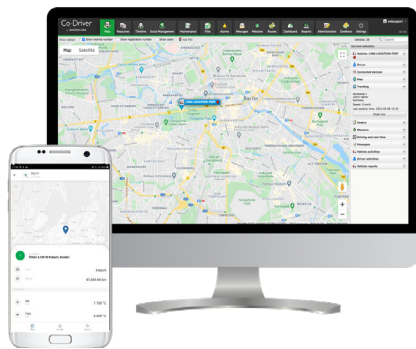
SenseTag on helppo kiinnittää mihin tahansa resurssiin. Tunnisteessa on Bluetooth 4.0+ ja 5 vuotta kestävä akku, ja se toimii tiedonkeruulaitteena.

Miten AddSecure Sense toimii?

AddSecure Sense-järjestelmässä on kolme osaa:

- AddSecure SenseTag -laitteisto
- AddSecure Sense Network – telematiikkalaitteet, joissa on aktiivinen Bluetooth-lukulaite
- Verkkoportaali resurssien sijaintien ja anturiarvojen visualisointiin

AddSecure SenseTag on Bluetooth Low Energy (Bluetooth 4.0+) -laite, joka voidaan liittää mihin tahansa laitteeseen. Lähettimen akku kestää jopa 5 vuotta, mikä on kätevää sähköttömien resurssien seurannassa. Se lähettää yksilöllisen tunnuksensa ja anturiarvoja, kuten lämpötilakirjauksia. Lähistöllä oleva telematiikkalaite, kuten Bluetooth-lukulaitteella varustettu AddSecure Roadbox, poimii tiedot. Telematiikkalaite välittää SenseTag-tunnuksen ja -sijainnin verkkoportaaliin turvallisella tavalla. Näin käyttäjä näkee SenseTagin sijainnit heti karttaliittymässä.



Verkkoportaali tuottaa näkymän kaikista resursseista AddSecure Sensesta kautta.

Toimistotiimin helppokäyttöinen verkkoportaali Karttanäytön ansiosta resurssien sijainnit näkyvät samalla kartalla kuin ajoneuvojen sijainnit.

Lisäksi resurssihistoriaa on helppo seurata ja jäljittää. Käyttäjänhallinnassa voidaan luoda erityyppisiä käyttäjiä. Tietojen esitystapa on helppo määrittää henkilökohtaisten asetusten kautta. Hyvän joustavuuden ansiosta tietoihin pääsee koska tahansasiirtymällä portaaliin joko toimistosta tai omalla mobiililaitteella.

Edut

- Järeä ja kestävä laitteistorakenne
- 5 vuoden käyttö yhdellä akulla
- Helppo asentaa ja kiinnittää resursseihin (esimerkiksi liimalla)
- Sellaisten resurssien automaattinen tarkkailu, joita ei ole voitu seurata aiemmin
- Pienemmät kustannukset, parempi tehokkuus ja läpinäkyvyys ja vähemmän manuaalisia toimia
- Varkauksien ja resurssien menetysten ehkäisy
- Resurssien tilan ja käytön seuranta yhdestä lähteestä tulevilla tiedoilla
- Resurssiryhmien luonti ja metatietojen liittäminen tunnisteesiin
- Raporttien luonti ja tietojen vienti

Vaatimukset

- Telematiikkayksikkö, jossa Bluetooth-seuranta on käytössä.
- SenseTag- tai Bluetooth Low Energy -yhteensopivat tunnisteesit.
- Resurssien on oltava noin 20 metrin etäisyydellä, eikä niitä saa peittää kokonaan metallilla.